

■ মূত্রথলি :

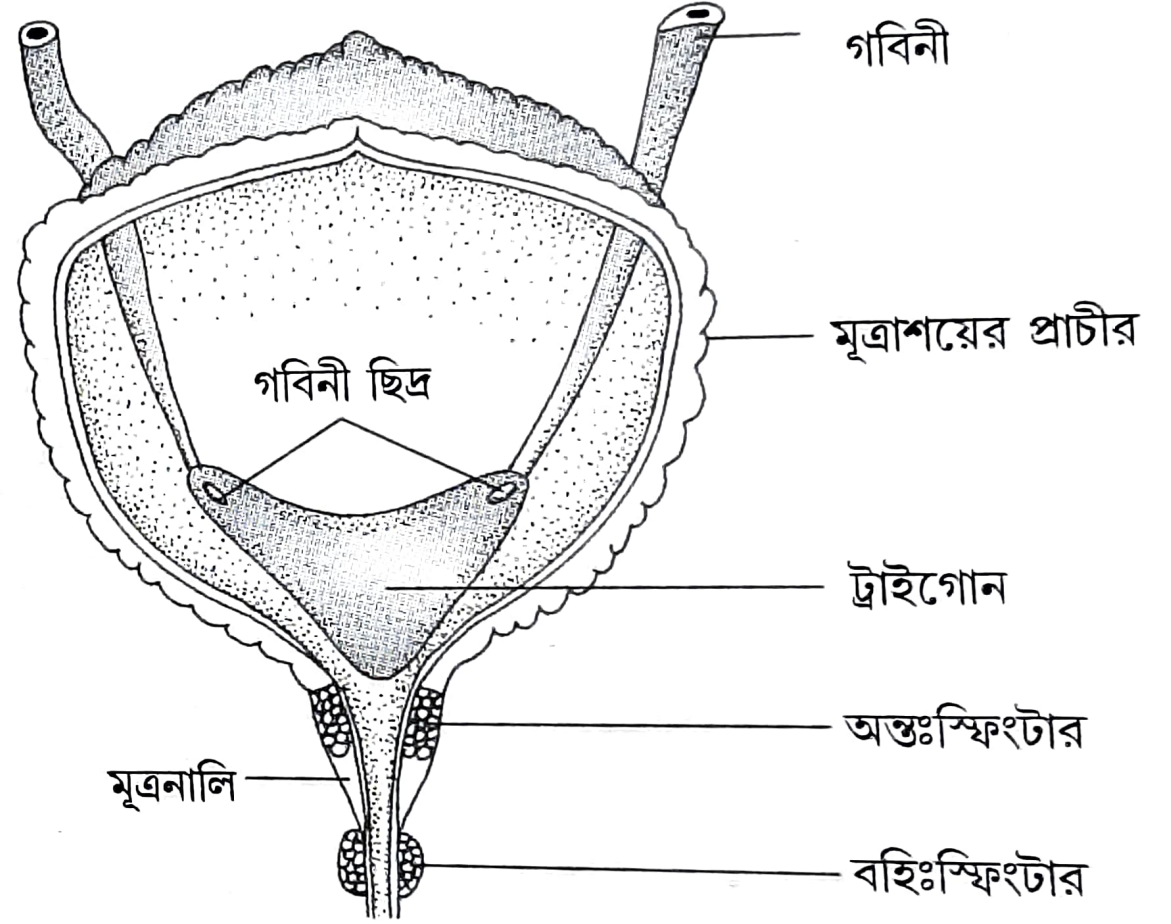
(a) মূত্রথলি বৃহৎ, পাতলা প্রাকার বিশিষ্ট, প্রসারণক্ষম, নাসপাতির আকারের মতো থলি বিশেষ।

(b) অবস্থান—উদরীয় গহ্বরের পেলভিক অঞ্চলে।

(c) মূত্রথলির প্রাচীরে ডেট্রুসর পেশি থাকে এবং এর প্রাচীরে ট্রানজিশনাল এপিথেলিয়াম থাকায় 0.5-1 লিটার মূত্র ধারণ করার জন্য প্রসারিত হতে সক্ষম। এই থলিতে মূত্র সাময়িকভাবে সঞ্চিত হয়।

(d) থলির উর্ধ্ব প্রশস্ত অংশ মূত্রাশয়ের দেহ এবং নীচের সরু অংশ মূত্রাশয়ের গ্রীবা গঠন করে (প্রায় 2-3 cm লম্বা)। এর যে স্থান থেকে ইউরেথ্রা উৎপন্ন হয় তাকে অভ্যন্তরীণ মূত্র ছিদ্র বলে এবং এই উৎস স্থান একটি স্ফিংটার দ্বারা সুরক্ষিত, একে পশ্চাৎ ইউরেথ্রা বলে।

(e) থলির প্রাচীরে একটি ক্ষুদ্র ত্রিকোণাকৃতি অঞ্চল দেখা যায় তাকে ট্রাইগোন (trigone) বলে, এটি তিনটি ছিদ্র দ্বারা গঠিত—সর্ব ওপরের গবিনীর দুটি ছিদ্র এবং সর্বনিম্নে অভ্যন্তরীণ মূত্র ছিদ্র।



স্ত্রীলোকের মূত্রাশয়ের মধ্যে গবিনীর উন্মুক্তি
এবং স্ফিংটারের অবস্থান

● প্রশ্ন 70. ডেট্রসার পেশী কি? এর কাজ কি?

●● উত্তর : মূত্রথলির প্রাচীরগাত্রে যে মসৃণ (অনৈচ্ছিক) পেশী থাকে তাকে ডেট্রসার পেশী (detrusor muscle) বলে।

কাজ— ডেট্রসার পেশী প্রসারিত হয়ে মূত্রথলিতে মূত্র সঞ্চয়ে সাহায্য করে। মূত্রথলি ভর্তি হয়ে গেলে প্রতিবর্ত ক্রিয়ার দ্বারা এই পেশী সংকুচিত হয়ে মূত্রাশয়ের মধ্যে চাপ বাড়িয়ে দেয় যা মূত্রত্যাগে সাহায্য করে।

● প্রশ্ন 71. মূত্রনালীতে যেসব পেশীবলয় (sphincter) থাকে তাদের নাম ও অবস্থান উল্লেখ কর।

●● উত্তর : মূত্রনালী (বা ইউরেথ্রা)-তে দুটো পেশীবলয় থাকে এদের নাম অন্তঃস্থ পেশীবলয় (internal sphincter) এবং বহিঃস্থ পেশীবলয় (external sphincter)।

অন্তঃস্থ পেশীবলয় থাকে মূত্রনালীর উৎসস্থলে অর্থাৎ মূত্রনালী ও মূত্রথলির সংযোগস্থলে এবং বহিঃস্থ পেশীবলয় থাকে মূত্রনালীর মধ্য (বা মেমব্রেনাস) অংশে।

● প্রশ্ন : 72. (ক) মূত্রনালীর অন্তঃস্থ ও বহিঃস্থ পেশীবলয়ে উপস্থিত পেশীতন্তু কি ধরনের?
(খ) এই পেশীবলয় দুটোর কাজ কি?

●● উত্তর : (ক) অন্তঃস্থ পেশীবলয়ের পেশীতন্তু অরৈখ বা মসৃণ বা অনৈচ্ছিক প্রকৃতির।
বহিঃস্থ পেশীবলয়ের পেশীতন্তু সরৈখ বা ঐচ্ছিক প্রকৃতির।

(খ) অন্তঃস্থ পেশীবলয় মূত্রথলি থেকে মূত্রনালীতে মূত্রের প্রবেশকে নিয়ন্ত্রণ করে এবং

প্রশ্ন : 75. মূত্রথলি ও মূত্রনালীতে সরবরাহকারী হাইপোগ্যাসট্রিক নার্ভ, পেলভিক নার্ভ ও পিউডিক নার্ভের উৎস উল্লেখ কর।

উত্তর : হাইপোগ্যাসট্রিক নার্ভ—সুষুম্নাকাণ্ডের দ্বাদশ বক্ষখণ্ড থেকে তৃতীয় কটি খণ্ডের ($T_{12}-L_3$) পার্শ্বশৃঙ্গের কোষ।

পেলভিক নার্ভ—সুষুম্নাকাণ্ডের দ্বিতীয়, তৃতীয় ও চতুর্থ ত্রিকাস্থি খণ্ডের (S_2-S_4) পার্শ্ব শৃঙ্গের কোষ।

পিউডিক নার্ভ—সুষুম্নাকাণ্ডের দ্বিতীয়, তৃতীয় ও চতুর্থ ত্রিকাস্থি খণ্ডের (S_2-S_4) সন্মুখ শৃঙ্গের কোষ।